

## MY·TQ bei Ihrem Bildungsträger

- Unterstützung während der Weiterbildung durch unser Team
- Seminarbetreuung durch Dozenten
- Teilnahme im virtuellen Klassenraum
- Umfangreiche Lernmaterialien
- Modern ausgestattete Unterrichtsräume
- Individueller Arbeitsplatz in Ihrer Nähe

### Nächste Starttermine

12.09.2022 - 25.01.2023

Mo. - Fr. 08:00 bis 15:00 Uhr

(Praktikumszeiten können abweichen)

## Das macht uns aus

MY·TQ bietet Ihnen durch den Zusammenschluss von verschiedenen Anbietern eine hochwertige Qualifizierung. Wir beraten Sie ausführlich vor Beginn der Weiterbildung. Nutzen Sie auch gerne unsere Infoveranstaltung.

## Information und Beratung

Infoveranstaltung  
Jeden Mittwoch von 12-14 Uhr  
E-Mail: gwa@grone.de

### Ansprechpartnerin

**Sandra Kummert**  
Fon: 040 23703-406  
Fax: 040 23703-410  
E-Mail: s.kummert@grone.de

### Adresse

**Grone Wirtschaftsakademie GmbH – gemeinnützig –**  
Heinrich-Grone-Stieg 4  
20097 Hamburg



Sie finden uns in Haus 4!

### Anfahrt

**Mit der S3 oder S31:** Haltestelle Hammerbrook (2 Min. Fußweg)

**Mit der S1, S11, S2, S21:** Haltestelle Berliner Tor (5 Min. Fußweg)

**Mit der U2, U3:** Haltestelle Berliner Tor

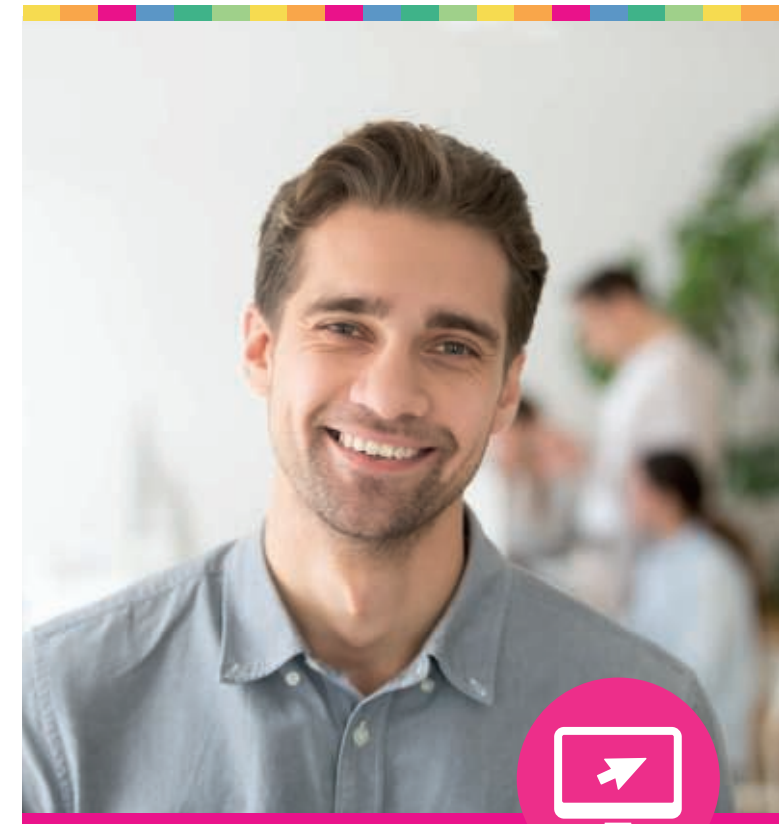
**Mit den Buslinien 25, 112:** Haltestelle S-Hammerbrook

**Mit dem Auto:** Zufahrt über Hammerbrookstraße, in Höhe des S-Bahnhofs Hammerbrook.



Stand: 07/2022

# Kaufmann/-frau im Gesundheitswesen



## Teilqualifizierung Medizinprodukte verkaufen



## Abschluss: Gesundheitswesen

TQ 6

Waren beschaffen und lagern

TQ 5

Bei Qualitätsmanagement- und Controlling-Maßnahmen mitwirken

TQ 4

Personalaufgaben in einer Gesundheitseinrichtung bearbeiten

TQ 3

Patienten- oder Bewohneraufnahmen und Entlassungen durchführen

TQ 2

Erbrachte Leistungen und Fördergelder abrechnen

TQ 1

**Medizinprodukte verkaufen**



## Was sind Teilqualifikationen?

Teilqualifikationen (TQ) sind Einheiten eines Berufes. Ein Ausbildungsberuf besteht aus 5–8 solcher Einheiten, die als Module bei Bildungsträgern angeboten werden. Teilqualifikationen bieten Menschen ohne Berufsabschluss die Chance, berufliche Kompetenzen zu erwerben. So werden Lernerfolge schneller sichtbar und der Berufsabschluss kann Schritt für Schritt erworben werden.

## Was ist MY·TQ?

**MY·TQ** ist eine gemeinsame Initiative von mehreren Bildungsträgern, die deutschlandweit Einheitlichkeit bei Teilqualifikationen bietet.

### ► Das Besondere:

Die Module sind bei jedem Anbieter gleich. Wenn sich Ihre Lebensplanung ändert, können Sie so ohne Probleme zwischen den Bildungsträgern wechseln. Während eines Moduls machen Sie ein mindestens 1-monatiges Praktikum. Jedes Modul hat einen schriftlichen und praktischen Abschluss. Am Ende erhalten Sie ein einheitliches MY·TQ-Zertifikat.

## Für wen ist MyTQ?

**MY·TQ** ist für Menschen über 25, die keinen Berufsabschluss haben oder nach längerer Zeit in einen Beruf zurückkehren, genau das Richtige. Es ermöglicht Ihnen, sich weiterzubilden und einen nachträglichen Berufsabschluss über die Teilnahme an einer Externenprüfung zu erwerben.

## Was muss ich mitbringen?

Zugangsvoraussetzungen berufsspezifisch

## Was lerne ich?

In der **TQ 1 Medizinprodukte verkaufen** beraten Sie Kund\*innen. Beim Verkauf von Medizinprodukten erklären Sie auf verständliche Art und Weise die Anwendung der nachgefragten Produkte, beantworten telefonische Nachfragen und bearbeiten online eingehende Bestellungen.

Sie berechnen anfallende Eigenanteile für Kund\*innen, schließen Verträge ab und kassieren den Rechnungsbetrag. Sie rechnen den Kassenanteil verordneter Medizinprodukte mit dem entsprechenden Leistungsträger ab.

Bei auftretenden Vertragsstörungen sind Sie Ansprechpartner\*in der Kund\*innen und tragen zur Lösung der Probleme bei. Sie unterstützen die Kundenbindung zum Betrieb und wenden betriebliche Marketinginstrumente an.

## Wo kann ich arbeiten?

Betriebliche Einsatzfelder nach dem Absolvieren der TQ 1 sind:

- Sanitätshäuser, medizinischer Handel
- Telefonische oder Online-Kundenberatung

### Auf einen Blick

- Monatliche Startgarantie
- Umfangreiche Praxisphase
- Wechsel zwischen den Bildungsträgern nach jedem Modul möglich
- Kompetenzfeststellung ohne Wartezeiten direkt im Anschluss
- Einheitliches MY·TQ-Zertifikat nach Modulabschluss



## Dauer

4 Monate (Vollzeit)  
6 Monate (Teilzeit)

## Unterrichtszeiten

45 Unterrichtseinheiten/Woche (Vollzeit)  
30 Unterrichtseinheiten/Woche (Teilzeit)  
Montag – Freitag 08:00 - 15:00 Uhr

## Betriebliche Praxisphase

ca. 5 Wochen (Vollzeit)  
ca. 8 Wochen (Teilzeit)

## Abschluss

MY·TQ-Zertifikat

## Kosten und Förderung

Die Teilqualifizierung wird bei entsprechenden Voraussetzungen durch die Agentur für Arbeit oder das Jobcenter gefördert. Wir unterstützen Sie gern bei der Antragstellung.